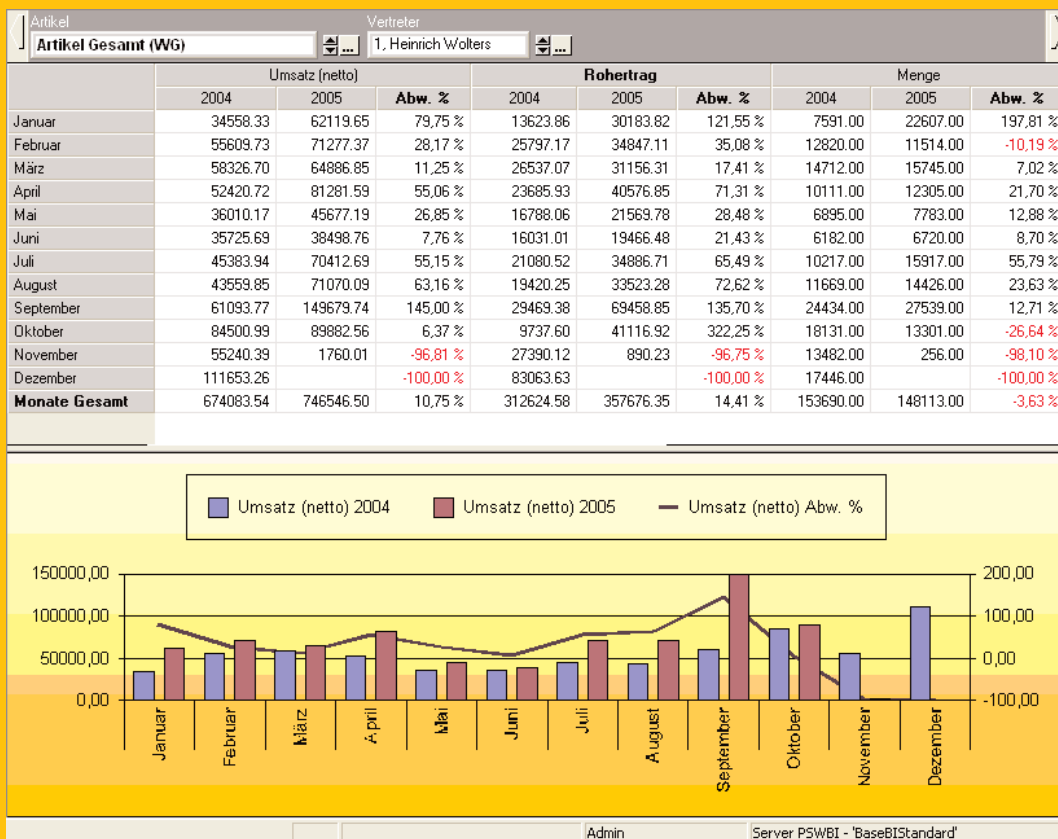


# PARITYBI

*...UND AUS DATEN WERDEN ENTSCHEIDUNGSGRUNDLAGEN*

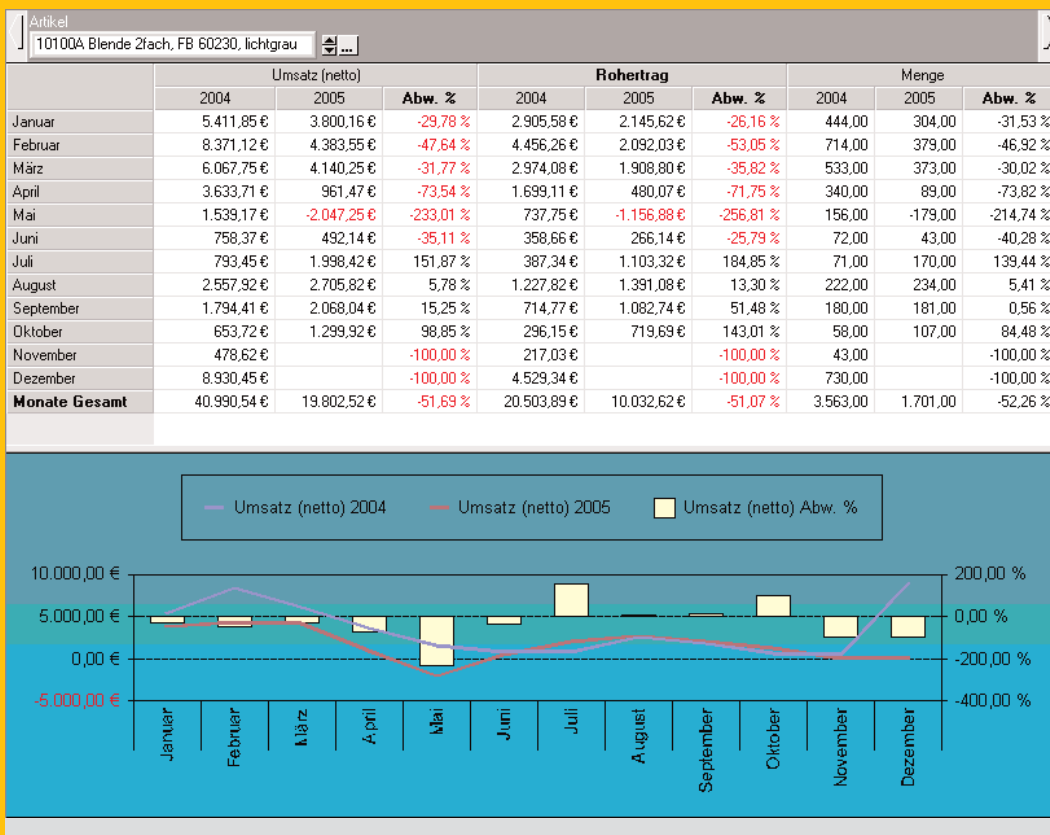


## DATEN ZU FAKTEN AUFBEREITET

So gut wie jedes Unternehmen muss mit einem hohen Datenaufkommen umgehen. Je nach Branche kann sich dieses beispielsweise aus Lagerbeständen, Verkaufszahlen, Daten über Kunden, Artikel und Lieferanten und deren Konditionen ergeben, aber genauso aus Kosten, Arbeitszeiten, Marktpreisen und deren Entwicklung - und was auch immer irgendwann einmal erfasst wurde.

## AUF ALLEN EBENEN GEFRAGT

Diese Informationen sind wichtige Voraussetzungen, um die richtigen Entscheidungen treffen zu können - und zwar sowohl auf Fachbereichs- als auch auf Managementebene. Der Haken daran: Sie entstehen fast überall im Unternehmen und werden in den verschiedensten Systembereichen vorgehalten. Genau hier setzt Business Intelligence ein mit der zentralen Aufgabe, aus heterogenen Daten unterschiedlicher Quellen relevante Aussagen in OLAP (Online Analytical Processing)-Datenbanken zu verdichten, auf den Punkt genau und nutzbringend für die Entscheider aufzubereiten.

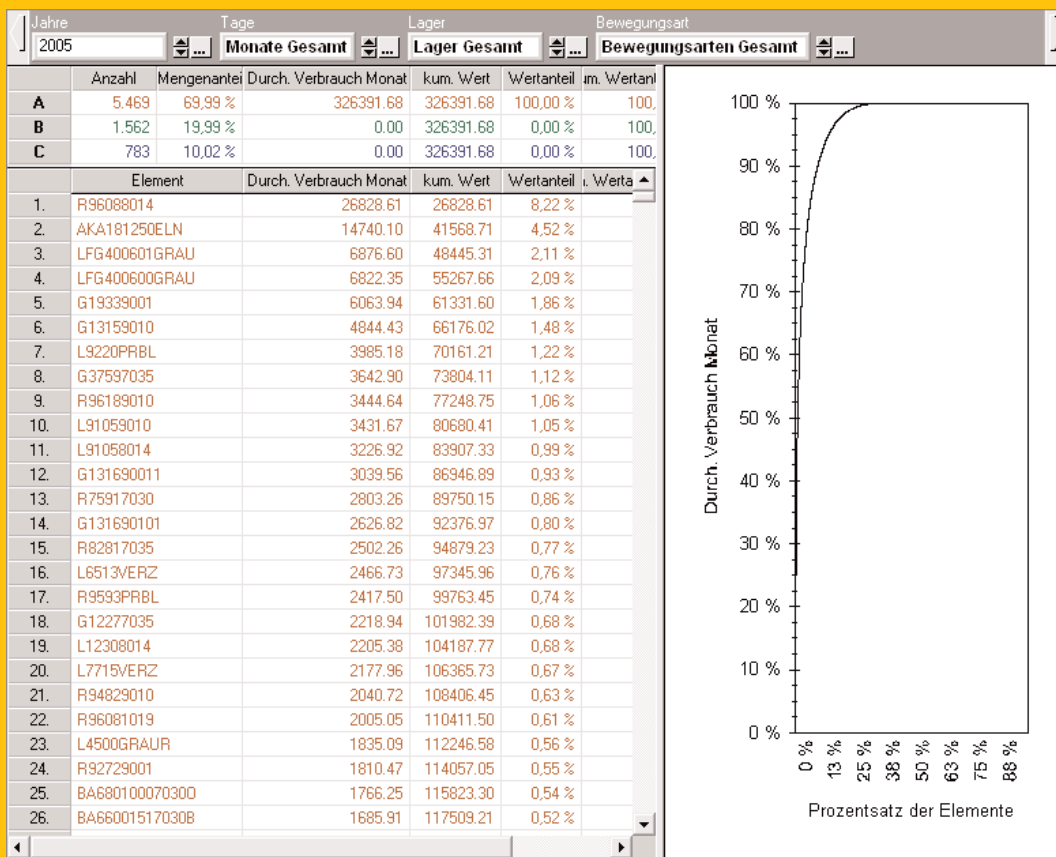


## ANALYSEN UNTERSTÜTZEN SICHERE ENTSCHEIDUNGEN

- ❑ Analyse der Kunden-, Lieferanten-, Vertreter- und Artikeldaten
- ❑ Selektionen bis auf Regionen, Warengruppen, Einkaufsverbände etc.
- ❑ Individuelle Statistikfelder für eigene Gruppierungen
- ❑ Konzernkonsolidierung
- ❑ Direkter Zugriff auf Reports aus allen Ebenen der PARITYERP Anwendung
- ❑ Gestaltung eigener Reports, wie ABC - Analysen, Vorjahresvergleiche etc.
- ❑ Export der Reports in Standard MS-Office Anwendungen

## BUSINESS INTELLIGENCE FÜR DEN POWER-USER

Mit PARITYERP Professional-BI wird die Sache insbesondere für die Management-Ebene, das Controlling und die Bereichsverantwortlichen erst so richtig interessant. Welche Kunden bringen welche Umsätze, wie hoch sind die Roherträge pro Produkt, wie entwickeln sich die Umsätze in den Postleitzahlgebieten? Nach eigenen Vorstellungen lassen sich die Themengebiete und Anfragen wählen und die gewünschten Datenoutputs frei konfigurieren.



## ERFOLG DURCH WISSEN \_ PARITY BUSINESS INTELLIGENCE

- ❑ Intuitive Bedienung der Reporting Oberfläche
- ❑ Einfache Erstellung von Reports und grafischen Auswertungen
- ❑ Hoher Nutzen durch Übernahme der vorhandenen Statistikdaten
- ❑ Volle Integration in das PARITYERP Releasekonzept
- ❑ Reporting kann auch bei großen Datenmengen zeitnah erfolgen



**PARITY SOFTWARE GMBH**

STUTTGARTER STRAßE 42/3 71701 SCHWIEBERDINGEN

TELEFON 07150/3785-0 TELEFAX 07150/3785-70

info@parity-software.com [www.parity-software.com](http://www.parity-software.com)

© PARITY SOFTWARE GMBH, 2006. Alle Rechte vorbehalten. Die Angaben im Text sind unverbindlich und dienen lediglich zu Informationszwecken.